

## ЭКСКАВАТОРЫ-ПОГРУЗЧИКИ TEREX и НАВЕСНОЕ ОБОРУДОВАНИЕ





Компания «Традиция-К» предлагает универсальные, простые в обслуживании, с комфортными условиями для водителя экскаваторы-погрузчики TEREX. Экскаваторы-погрузчики TEREX обладают исключительно высоким усилием отрыва и подъема, и одинаково хорошо справляются с рытьем, отсыпкой, выравниванием и погрузкой материала.

- Оптимальное сочетание двигателя, коробки передач и двухсекционного гидравлического насоса обеспечивает более быструю и плавную работу машины, тем самым максимальную производительность.
- В городских условиях экскаватор-погрузчик TEREX позволяет быстро и без усилий перемещаться с одного места работы на другое, имея высокую транспортную скорость.
- Безопасность транспортировки гарантируется двойной системой блокировки рабочего оборудования «обратной лопаты» и комбинированным приводом тормозов на все колеса.
- Система контроля плавности хода позволяет работать на любой пересеченной местности — при этом сцепление с дорогой и комфорт для водителя обеспечиваются даже в самых тяжелых условиях.
- Большой дорожный просвет и среднее расположение карданной передачи уменьшают риск повреждения нижних агрегатов машины, блокировка дифференциала заднего моста гарантирует возможность движения даже на рыхлом грунте.

**1959**



**1961**



**1972**



**1992**





- В кабине машиниста созданы все условия для работы — рулевая колонка с регулируемым углом наклона, пневматическая подвеска сиденья, высокопроизводительный отопитель — не мало важный агрегат для российских условий эксплуатации.

- Эргономичная планировка кабины машиниста, удобное расположение органов управления и приборов — результат многолетнего опыта и учета мнения машинистов. Под рукой водителя находится рычаг управления трансмиссией и гидравлическим насосом, который обеспечивает высокую производительность, а рычаг управления ковшом «7 в 1» позволяет выполнять две функции для упрощения работы.

- Маневренность экскаваторов-погрузчиков TEREX обеспечивается лучшим в своем классе радиусом поворота, они могут перемещаться и работать на самых ограниченных площадках.

Экскаватор-погрузчик TEREX — машина, уникальная по своим характеристикам. Помимо базовых способностей машины, Terex многократно увеличивает функциональность экскаватора-погрузчика за счет возможности оснащать его различного рода навесным оборудованием. Это дает возможность применять экскаватор-погрузчик для широкого спектра различных работ в разных областях, таких как строительство и демонтаж зданий, в дорожном строительстве, в коммунальном хозяйстве. Его используют при рытье канав и прокладке труб, разгрузках и погрузках материалов и даже простой перевоз грунта с места на место зачастую требует участие экскаватора-погрузчика.

## 2003



## 2011



## 2012





Модель	Terex TLB840	Terex TLB890
Мощность л. с. (кВт) при об/мин	94 (70,0) при 2200	100 (74,8) при 2200 Tier 3 и 4
Максимальный крутящий момент (Нм) при об/мин	395 при 1400	400 при 1400 450 при 1400
Соотношение крутящего момента SS/SPS	3,01:1	3,01:1
Макс. скорость перемещения (км/час) SS/SPS	40,0/40,0	40,0/40,0
Гидравлический насос	Сдвоенный шестеренчатый	Сдвоенный шестеренчатый
Расход насоса (л/мин)	142	160
Объем ковша погрузчика (7 в 1) м <sup>3</sup>	1,0	1,2
Ширина ковша (мм)	2311	2387
Грузоподъемность на полную высоту ковш 7 в 1 (кг)	2977	3166 (3629) A
Сила отрыва ковша погрузчика (кН) (7 и 1)	44,8 (4568 Кг)	53,7 (5476 кг)
Высота пальца (мм)	3550	3615
Глубина копания втянутой/вытянутой обратной лопаты (м) Макс. в соответствии с SAE	4,37/5,39	4,49/5,69
Усилие отрыва на ковше (кН)	52,90 (5394 кг)	60,30 (6149 кг)
Положение "Мощность"	60,70 (6190 кг)	67,80 (6914 кг)
Усилие рукояти (кН)	35,40 (3610 кг)	41.10 (4191 кг)
Достигаемость втянутая/выдвинутая (м)	5,70/6,66	5,87/6,95
Колесная база (мм)	2135	2135
Транспортная высота (м)	3,6	3,65
Транспортная длина в сложенном виде (м)	6,11	6,13



<b>Модель</b>	<b>Terex 860 SX</b>	<b>Terex 970 Elite</b>
Мощность л. с. (кВт) при об/мин	100 (74,5) при 2200	100 (74,5) при 2200
Максимальный крутящий момент (Нм) при об/мин	392 при 1400	392 при 1400
Соотношение крутящего момента SS/SPS	2200 об/мин.	2200 об/мин.
Макс. скорость перемещения (км/час) SS/SPS	40,0/37,5	39,7
Гидравлический насос	Сдвоенный шестеренчатый	Сдвоенный шестеренчатый
Расход насоса (л/мин)	160	160
Объем ковша погрузчика (7 в 1) м <sup>3</sup>	1,0	1,2
Ширина ковша (мм)	2311	2387
Грузоподъемность на полную высоту ковш 7 в 1 (кг)	3593	3563
Сила отрыва ковша погрузчика (кН) (7 и 1)	5495 кгс	5390 кгс
Высота пальца (мм)	3583	3590
Глубина копания втянутой/вытянутой обратной лопаты (м) Макс. в соответствии с SAE	4,42/5,78	4,43/5,77
Усилие отрыва на ковше (кН)	5260 кгс	5260 кгс
Усилие рукояти (кН)	3946 кгс	5260 кгс
Достигаемость втянутая/выдвинутая (м)	5,72/7,01	5,72/7,01
Колесная база (мм)	2130	2,09
Транспортная высота (м)	3,76	3,8
Транспортная длина в сложенном виде (м)	6,12	6,2



Для дробления негабаритов горных пород, рыхления мерзлого грунта и взламывания дорожных покрытий и бетонных сооружений на экскаваторах-погрузчиках Terex используется гидравлический молот (гидромолот). Наличие переходной плиты делает гидромолот универсальным и легко адаптируемым под любую базовую машину. Для экскаваторов-погрузчиков Terex могут применяться такие виды гидромолотов, как Impulse 120 и Impulse 150 (Россия, Технопарк "Импульс"), уже зарекомендовавшие себя на рынке Delta F-5 и Delta F-6 (Южная Корея), и гидромолоты премиум-класса Hammer HB-50/60 (Финляндия).

<b>Модель</b>	<b>Impulse 120</b>	<b>Impulse 150</b>	<b>Delta F5</b>	<b>Delta F6</b>	<b>Hammer HB 50</b>	<b>Hammer HB 60</b>
Масса гидромолота*, кг	275	315	315	395	315	270
Рабочее давление, атм	90-130	130-150	90-130	125-165	100-145	90-150
Расход масла, л/мин	30-50	40-80	30-50	35-68	25-100	45-120
Энергия удара, Дж	850	1210	849	1210	24	28
Частота ударов, уд./мин	450-900	450-900	450-900	400-900	400-2000	500-1700
Рабочая длина инструмента, мм	400	400	350	370	364	350
Длина гидромолота без рабочего инструмента и подвески*, мм	1030	1040	1030	1180	1075	911
Диаметр рабочего инструмента, мм	68	75	68	75	63	72
* - в зависимости от модификации и комплектации гидромолота						



Для установки дорожных знаков, опор, бурения скважин, на экскаваторах-погрузчиках используется гидробур (ямобур), который монтируется на погрузчик с помощью адаптера. В зависимости от задачи, гидробур может быть оснащен различного диаметра шнеками, глубина бурения увеличивается с использованием специальных удлинителей. Для экскаватора погрузчика Terex предлагается различные виды гидробуров от ведущих мировых производителей бурового оборудования: гидробуры Импульс (Россия), Delta (Англия).

Модель	Impulse M7	Impulse M10	Delta RD6	Delta RD7
Масса гидровращателя, кг	112	167	83	112
Крутящий момент, Нм	6998	9540	5477	6931
Максимальное давление, атм	260	280	80-260	80-260
Расход масла, л/мин	85-115	87,5-210	40-115	60-135
Длина стандартных шнеков, мм	1200	1600	1200	1200
Диаметр стандартных шнеков, мм	150-800	150-1200	150-750	150-800



В минимальной комплектации любая модель погрузчика Terex имеет экскаваторный ковш и ковш 7 в 1, сочетающий в себе общеземельный ковш, захват, отвал, грейфер и т.п. Экскаваторный ковш так же имеет широкий спектр применения, например при работе с землей и камнями, сельском, водном и лесном хозяйстве. Разнообразная геометрия ковша и большой выбор материалов для его изготовления позволят адаптировать ковш под практически любую задачу. Например, держатель зубьев, накладки и боковая кромка ковша для скальных пород изготовлены из износостойкой стали HARDOX из Швеции. Дальнейший выбор навесного оборудования зависит исключительно от задач, которые необходимо выполнить с применением экскаватора-погрузчика.

Для складских работ на погрузчики Terex легко устанавливаются вилы. У погрузчиков различной грузоподъемности своя длина вилок. Стандартная длина вилок экскаватора-погрузчика Terex - 1067 мм или 3 фута 6 дюймов, при грузоподъемности в 1000кг.

Отвал поворотный	Impulse TB2800G
Высота, мм	940
Рабочая ширина, мм	2800
Поворотный механизм	Гидравлический
Угол поворота	+/-30
Масса, кг	330

Вилы	1,0 м3	1,2 м3
Длина вилок, мм	1067	1067
Ширина секции, мм	80	80
Масса в сборе, кг	150	153
Макс.рабочая высота, мм	3130	3192
Вылет на уровне земли, мм	2680	2664
Вылет на максимальной высоте, мм	2232	2251
Грузоподъемность, кг	1000	1000





Щетка дорожная Impulse SP 2400 G — навесное оборудование, оснащенное гидроприводом, которое позволяет с максимальной производительностью производить уборку улиц, сметать грязь, снег и другой мусор. В работе щетки дорожной применяется принцип «плавающего» эффекта для огибания щеткой неровностей рельефа. Конструкция щетки выполнена таким образом, что степень прижатия щеточных дисков с обрабатываемой поверхности обеспечивается автоматически.

Щетка дорожная*	Impulse SP2400G
Максимальное давление в гидросистеме, Мпа	20
Рабочая подача гидравлической жидкости, не более, л/мин	125
Диаметр щетки, мм	850
Рабочая ширина, мм	2400
Поворотный механизм	Гидравлический
Угол поворота	+/-30
Масса, кг	258
*Для монтажа на экскаватор-погрузчик необходима монтажная рама и комплект для подключения	



Компания “Традиция-К” предлагает вибротрамбовки гидравлические Impulse (Россия, Технопарк “Импульс”) и Delta (Южная Корея), предназначенные для проведения планировочных работ, уплотнения различных материалов и подготовки площадок под строительные работы.

Наиболее эффективно вибротрамбовки используются при уплотнении траншей, песчаных и гравийных поверхностей, талых грунтов, при устройстве уклонов дорог с высоким углом наклона, а так же для повышения плотности грунта при проведении строительных работ. Для работы вибротрамбовки необходимо наличие на экскаваторе дополнительной гидравлической линии.

<b>Модель</b>	<b>Impulse V30</b>	<b>Delta CP30</b>
Усилие трамбования, т	3-4	2-3
Количество импульсов в минуту	2680	2400
Рабочее давление, атм	110-130	100-130
Расход масла, л/мин	60	60
Размер трамбующей плиты, мм	850x600	850x600
Масса (с подвеской), кг	380	360
Масса экскаватора, т	2-9	2-9
Объем трамбования м <sup>3</sup>	0,2	0,2

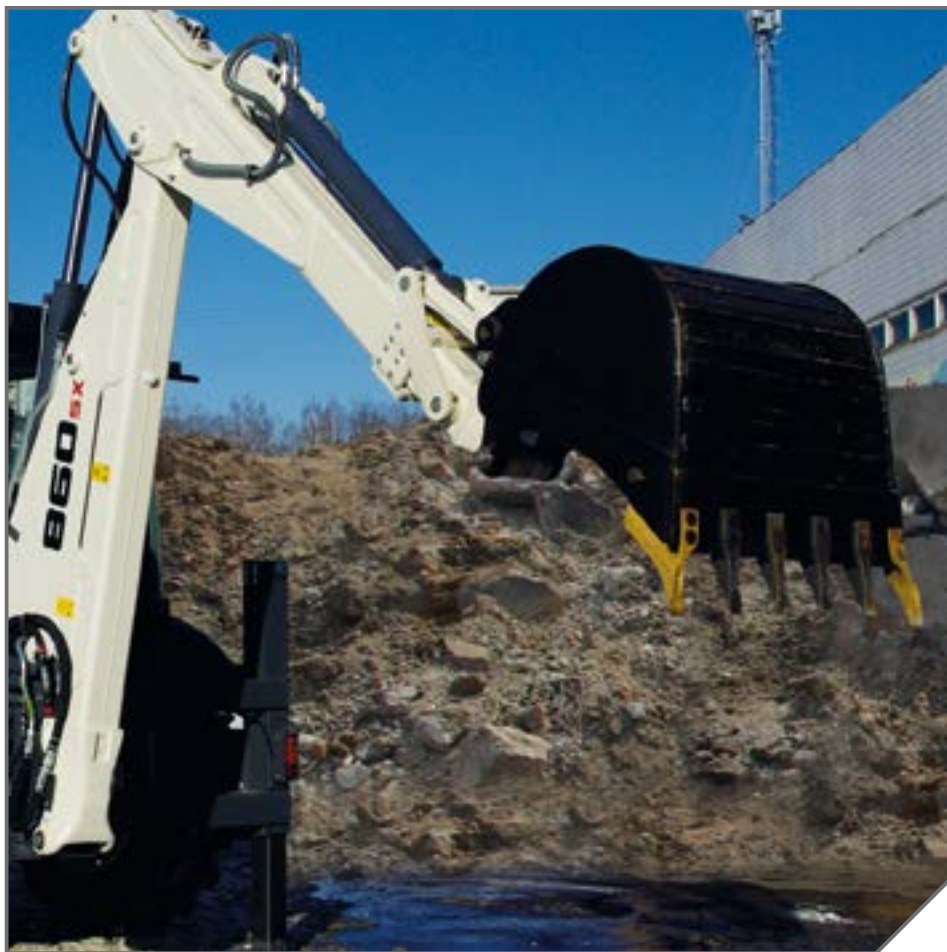


Основным назначением данного вида навесного оборудования является подготовка асфальто-бетонных покрытий к ямочному ремонту, также дорожные фрезы используют для снятия дорожной разметки, создание шумовой разметки, профилирования откосов, фрезерования стен и сводов тоннелей.

**Преимущества:**

- отсутствие перепада высот между соседними проходами
- система самонивелирования обеспечивает постоянную глубину и скорость даже при наличии неровностей
- конструктивные особенности обеспечивают отсутствие вибрации и предотвращают выброс отходов
- возможность оперативной замены зубьев, фрезерных цилиндров и дисков
- прямой привод фрезерного цилиндра позволяет обеспечить максимальную производительность
- возможность регулировки глубины реза
- возможность проведения работ на расстоянии 50 мм от тротуара (стены)

Модель	Delta P350BL
Угол вращения поворотного крепления, град	120
Средняя производительность, м/час	30-150
Минимальное расстояние от тротуара, мм	50
Кол-во зубьев на цилиндре, шт	42
Глубина фрезерования, мм	0-100
Ширина фрезерования, мм	350
Масса, кг	390
Расход, л/мин.	60-110
Рабочее давление, бар	250-180



Ковши производства Технопарк «Импульс» обладают высокими прочностными характеристиками и занимают лидирующие позиции на рынке благодаря высоким показателям по ключевым направлениям: квалификация персонала, материалы, технологии, контроль качества.

В конструкции ковшей используются износостойкие стали марки Domex и Hardox SSAB Швеция с высокими показателями ударной вязкости и прочности.

Ширина, мм	300	360	400	460	610	760	920	Ковш планировочный
Объем, м <sup>3</sup>	0,07	0,08	0,09	0,12	0,18	0,25	0,3	0,3
Кол-во зубьев/бокорезов, шт.	1/2	1/2	1/2	1/2	2/2	3/2	4/2	
Масса, кг	120	130	140	150	170	200	220	215



Наша организация является участником известной программы Hardox In My Body шведской компании SSAB, производящей высококачественную износостойкую сталь. Сертификат Hardox In My Body — гарантия высокого уровня культуры производства.



Начать докомплектацию машины следует с БСМ. Он позволит экономить время при смене рабочего оборудования.

БСМ производства Технопарк «Импульс» имеет уникальную конструкцию, не имеющую аналогов в России. Он имеет механическое управление, но не содержит замерзающих в наших климатических условиях фиксаторов.

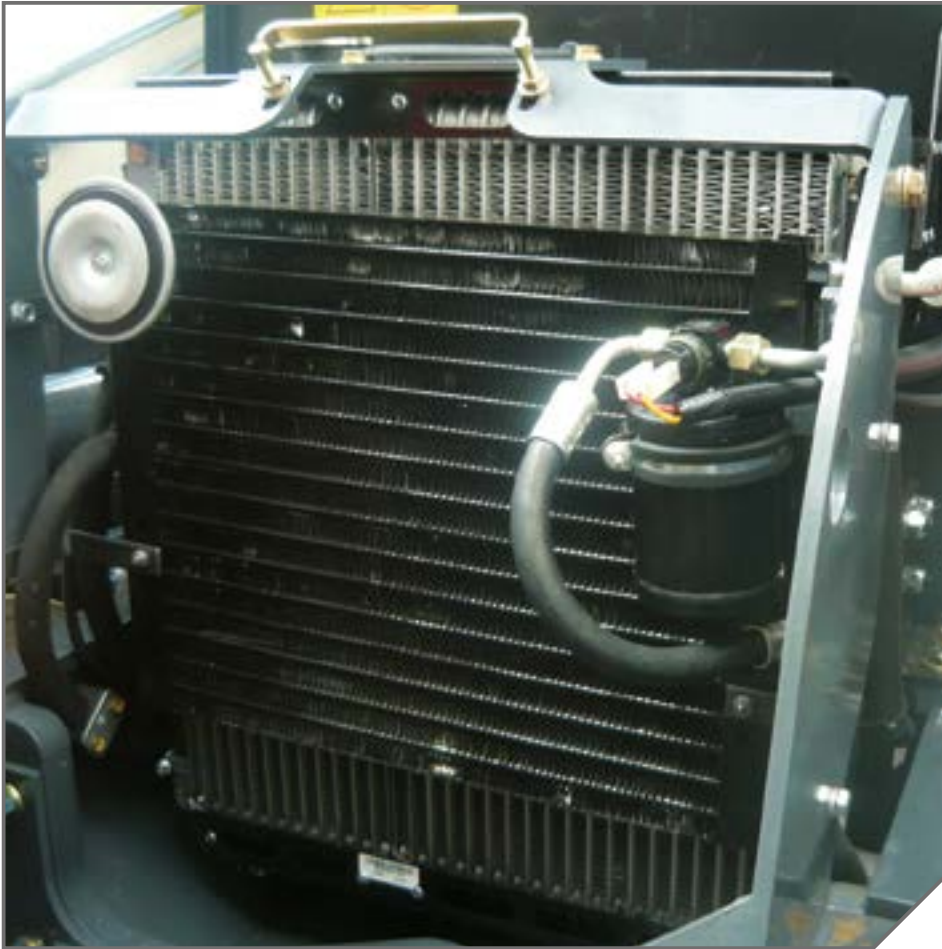
В конструкции используются только пружины, а так же есть и другие преимущества:

- присоединительные размеры БСМ марки Impulse позволяют производить работы со стандартным навесным оборудованием
- монтаж не требует специальных навыков и квалификаций
- не требователен к износу присоединительных посадочных мест ковша

Рыхлитель, установленный на экскаваторе-погрузчике, позволяет производить работы по рыхлению мерзлых грунтов, вскрытию асфальтного покрытия, выемке бордюрного камня и многие другие. Мощность работы рыхлителя обеспечивается силой гидравлического цилиндра, который идет только на один зуб.

Модель	Impulse RE290
Вес рыхлителя, кг	290
Рабочая зона рыхлителя R, мм	1090
Вес носителя, т.	6-10





Сервисный центр Компании «Традиция-К» предлагает дооснащение техники дополнительными опциями, которые увеличивают спектр использования, повышают комфортность и обеспечивают постоянный контроль за работой техники.

Мы можем предложить установить следующее опциональное оборудование:

- Кондиционер
- Проточный подогреватель топлива
- Спутниковую систему мониторинга, благодаря которой, вы сможете контролировать местонахождение и параметры работы машины с любого компьютера, который имеет доступ в интернет (системы контроля расхода топлива, системы позиционирования на местности (GPS система мониторинга), вести учет моточасов, анализировать техническое состояние техники и защитить технику от угона
- Предпусковые автономные подогреватели и отопители Eberspacher (Германия), причем как воздушные, так и жидкостные. Преимуществами предпусковых отопителей являются:
  - быстрый нагрев воздуха после начала процесса нагрева
  - низкое потребление тока, что идеально подходит для длительного нагрева стоящей машины
  - незначительное потребление топлива
  - предварительно выбираемая температура в салоне
  - низкий уровень шума благодаря непрерывной регулировке числа оборотов вентилятора
  - легко устанавливается
- Гибкие нагревающие пластины - универсальны во всем. Могут использоваться для прогрева масла, топлива, гидравлики и других жидкостей. Устойчивы к трению и агрессивным средам (масло, бензин)
- Подогреватели дизельного топлива. Предлагаем установку бандажных подогревателей топливных фильтров и гибкие ленточные нагреватели для подогрева топлива в магистрали



Сервисный центр Компании «Традиция-К» оказывает полный комплекс услуг по техническому обслуживанию и ремонту экскаваторов-погрузчиков Terex. Сервисная служба обеспечена современными сервисными автомобилями, оснащенными необходимым инструментом для проведения технического обслуживания и ремонта, а так же диагностическим оборудованием, что обеспечивает своевременное и быстрое проведение различных работ на объекте клиента, приводит к наименьшим затратам времени, что немаловажно в современном темпе строительства.

Сервисный центр Компании «Традиция-К» оказывает большой спектр услуг в сфере обслуживания экскаваторов-погрузчиков Terex, как на гарантийный, так и послегарантийный период. В связи с мощной производственной технической базой в нашем сервисном центре может быть выполнен ТО, ремонт любой сложности, а так же диагностические работы с использованием современного оборудования специалистами сервисной службы.

Сервисный центр Компании «Традиция-К» имеет свой склад с широким ассортиментом запасных частей и насчитывает более 3000 позиций, что удовлетворит потребности любого клиента.

Высокоорганизованная система технической поддержки, охватывающая сервисные центры, помогает извлечь максимум пользы из приобретенной техники и оборудования в течение длительного срока.

Основная задача сервисного центра — осуществление высококачественного сервисного обслуживания в полном объеме и в кратчайшие сроки. Весь персонал сервисного центра проходит обучение и повышение квалификации в учебных центрах завода-изготовителя Terex.

**ПРИШЁЛ! УВИДЕЛ! ПОЧИНИЛ!**

